

# les guidances

Comment s'adapter aux besoins des parents ?

De nouvelles voies ?

Parmi les missions des CAMSP fixées par le décret de création de 1976 figure la «Guidance Parentale» (GP) qui fait référence à la fois à l'accueil et l'écoute des parents, aux informations à leur transmettre, aux conseils à partager, à la co-éducation à construire, au soutien psychologique à apporter aux parents d'un enfant à troubles du développement ou handicap. Juste application de ce terme anglais, utilisé dès les années 50 dans les champs de la psychiatrie infantile et de la prévention sociale.

Ce cadre conceptuel a évolué sous l'influence de nouvelles données scientifiques, sociétales et technologiques à l'origine de nouvelles pratiques de guidance.

Les progrès de la génétique, de l'imagerie permettent souvent de nommer la cause du trouble développemental. Les parents s'informent sur internet, sur les réseaux sociaux. Ils peuvent accéder aux consultations spécialisées, aux centres experts, et aux associations spécifiques de pathologies.

Le soutien à la parentalité s'est lui aussi élargi, diversifié, technicisé dans des programmes spécifiques d'ateliers d'éducation thérapeutique... où les parents ont parfois une fonction de thérapeutes à part entière.

Le cadre législatif actuel a radicalement transformé la place des parents et le dialogue parents/professionnels. D'ignorants et dépendants du savoir des professionnels, les parents sont reconnus dans leurs compétences et leur expérience spécifique (savoir d'usage) comme «experts de leur enfant» et comme partenaires des professionnels. Le dialogue devient partage et échange de savoirs. Le confinement a souvent démontré ou amplifié ce mouvement.

Comment actualiser en 2022 les pratiques de la guidance ? Dans quels domaines doit-on les maintenir et dans quels autres doit-on modifier les façons de faire ?

Il faut certainement les réinterroger, rééquilibrer l'échange en tenant compte des parents de l'enfant que nous accompagnons : parents socialement ou psychologiquement fragilisés, parents issus de diverses cultures, ou parents très informés sur la pathologie par des centres experts et internet qui souhaitent l'application d'un protocole.

Le terme de guidance, avec son parfum de paternalisme, est-il encore pertinent à notre époque ? Ce qui demeure, c'est le dialogue singulier avec des parents que l'on connaît bien à propos d'un enfant que l'on connaît au quotidien sur le tapis de la salle de consultation ou de rééducation ; c'est l'accueil de la souffrance indicible qui surgit quand le handicap fait effraction dans une famille, souffrance réactivée lors des différentes phases de l'annonce, chez les parents les plus démunis comme chez les plus experts.

Entre écoute, guidance, accompagnement, co-construction, échanges de savoir, au regard des besoins fondamentaux des enfants, nous allons réfléchir ensemble aux nouveaux défis de l'accompagnement des parents en action précoce.



Renseignements et inscriptions

Secrétariat ANECAMSP

10, rue Erard - Esc. 5 - 75012 PARIS

Tél 01 43 42 09 10 - Fax 01 43 44 73 11

Mail [contact@anecamp.org](mailto:contact@anecamp.org)

[anecamp.org](http://anecamp.org)



## Espace Reuilly

21 rue Hénard  
75012 PARIS  
tél. 01 44 74 00 49

*Salle accessible aux personnes en fauteuil roulant*

### Metro

- . Reuilly-Diderot
- . Montgallet

### Voiture

- . Sortie Porte de Charenton
- . Sortie Porte Dorée

### Bus

- . Daumesnil 29
- . Mairie du XII<sup>ème</sup> 29
- . Gare de Reuilly 46



La certification porte sur la catégorie d'actions suivante : actions de formation.  
Déclaration d'activité de formation n° 11 75 17 051 75

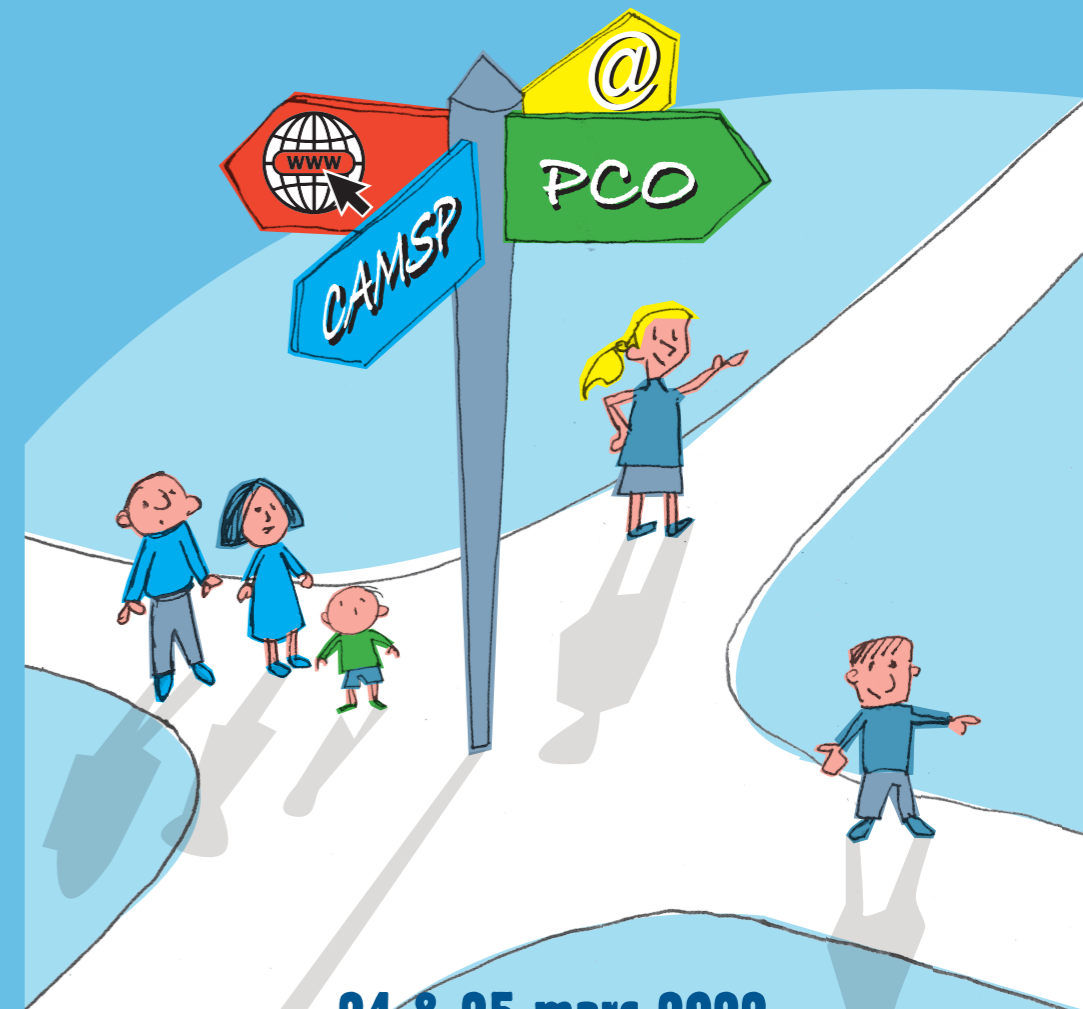
- . Cette formation ne nécessite pas de prérequis. Elle s'adresse à tous ceux qui sont concernés par l'action précoce et la dynamique du développement de tous les enfants dans une société de droits.
- . Si vous avez des besoins particuliers en termes d'accessibilité universelle, contactez-nous

Journées de formation ANECAMSP

# les guidances

Comment s'adapter aux besoins des parents ?

De nouvelles voies ?



**24 & 25 mars 2022**  
**Paris - Espace Reuilly**  
**et en visioconférence**



## Jeudi 24 mars

### Matin

#### Du concept théorique de la guidance en 1976 à celui des guidances en 2022

Modérateur : Dr Nathalie SARFATY

9h00

Accueil des participants

9h30

Mot de la présidente, Geneviève LAURENT

10h00

**Société inclusive, guidances et fonctions de l'accessibilité**  
Serge EBERSOLD

10h30

Temps d'échanges et pause

11h00

**Les "besoins fondamentaux" des parents, réponses des professionnels**

#### . Du côté des parents

Valérie ADONAI-OLYMPIO, Caroline MOROSSEE-BOUMALA et Jamal BOUDADOUR  
Temporalité, annonce et/ou arrivée au CAMSP

#### . Du côté des professionnels

La formation, circulation de la parole mais aussi un cadre institutionnel (un management participatif) Charlène JOLY et Dr Barbara BOUCHUT

12h00

Temps d'échanges

12h30

Déjeuner

### Après-midi

#### La guidance parentale en pratique : point de vue des acteurs

Modérateur : Elodie PERAULT-GUILLERAULT et Michèle BARON-QUILLEVERE

14h00

**Echanges autour de témoignages de familles** (en visio)

Aurélien OUNNAS, Isabelle PELLEGRINI, Rachel RADJI, Céline BERAUD et Sullivan LERAY, parents  
Angelina CORRE, Elodie PERAULT-GUILLERAULT, Michèle BARON-QUILLEVERE et Laurence AUPETIT

15h00

Temps d'échanges et pause

15h30

**Compréhension conjointe parents/soignants des particularités de développement de l'enfant dès la naissance : intervention et soutien de l'environnement très précoce**  
Dr Rafi KOJAYAN et Caroline DOUBLET

16h15

Temps d'échanges

16h30

Fin de la première journée

17h00

Assemblée Générale de l'ANECAMSP

## Vendredi 25 mars

### Matin

#### De nouvelles pratiques de guidances

Modérateurs : Dr Sandrine LANCO-DOSEN et Elisabeth DUSOL

9h00

Accueil des participants

#### Nouvelles tendances, nouveaux outils

9h30

**Quelle place pour les parents dans les programmes d'entraînement aux habiletés parentales ?**

Céline CLEMENT

10h00

Temps d'échanges

10h10

**Mise en place des programmes de guidance**  
Dr Gaëlle DE LA VILLEON, Julie BALI et Dr Antoine ROSIER, Fédération Médicale Inter Hospitalière (FMIH) du Neurodéveloppement 276

10h40

Temps d'échanges et pause

11h00

**Différents types de guidances**

par vidéo feed back, Dr Lisa OUSS

11h30

Temps d'échanges

11h40

**Troubles des émotions et du comportement chez les enfants prématurés,**

Présentation d'une thèse et d'outils d'accompagnement parental, Géraldine MAIGRET

12h10

Temps d'échanges

12h30

Déjeuner

### Après-midi

14h00

**La place de la pair-aidance : Groupe de parents du CAMSP de Villefranche sur Saône** (vidéo d'interview)  
Marie-Noëlle LONGERE et Dorothee MATHIAS, parents et Charlène JOLY

14h45

**L'auto-détermination se construit en identifiant les besoins des personnes. "Dans les yeux de Jeanne"**

Hélène METIVIER, de la guidance à l'autodétermination

15h30

Temps d'échanges

15h45

Conclusion

16h00

Fin des journées



## Les intervenants

. ADONAI OLYMPIO Valérie

Maman d'Eva

. AUPETIT Laurence

Psychologue clinicienne CAMSP Reims

. BALI Julie

Coordinatrice des programmes de guidance parentale

. BARON QUILLEVERE Michèle

Directrice des CAMSP du CESAP 92

. BERAUD Céline

Parents d'Angello - Brest

. BOUCHUT Barbara

Pédiatre - directrice médicale du CAMSP Villefranche sur Saône

. BOUDADOUR Jamal

Papa de Maryam

. CELESTE Bernadette

Psychologue

. CLEMENT Céline

Professeure en psychologie et sciences de l'éducation, Université de Strasbourg ; co-coordinatrice du Centre d'Excellence en Autisme et Troubles du Neurodéveloppement, STRAS&ND

. CORRE Angelina

Educatrice spécialisée - Martigues

. DE LA VILLEON Gaëlle

Pédiatre néonatale et réanimation Neuropédiatrie CHU Rouen

. DUSOL Elisabeth

Parent de l'ADAPEI 12-82

. EBERSOLD Serge

Professeur CNAM, titulaire de la chaire accessibilité

. JOLY Charlène

Directrice du CAMSP Villefranche sur Saône

. KOJAYAN Rafi

Pédopsychiatre - Montpellier

. LANCO DOSEN Sandrine

Neuropédiatre, directrice CAMSP Aulnoye

. LAURENT Geneviève

Présidente ANECAMSP

. LERAY Sullivan

Parents d'Angello - Brest

. LONGERE Marie-Noëlle

Parent CAMSP Villefranche sur Saône

. MAIGRET Géraldine

Psychologue-Neuropsychologue, Doctorante à l'Université de Genève

. MATHIAS Dorothee

Parent CAMSP Villefranche sur Saône

. METIVIER Hélène

Parent

. MOROSSEE BOUMALA Caroline

Maman de Lucas

. OUNNAS Aurélie

Parent - Champigny

. OUSS Lisa

Pédopsychiatre, hôpital Necker - Paris

. PELLEGRINI Isabelle

Maman d'Eline

. PERAULT GUILLERAULT Elodie

Parent - Martigues

. RADJI Rachel

Maman de Thibaut

. ROSIER Antoine

Pédopsychiatre responsable du Centre de Ressource Autisme Normandie Seine Eure

. SARFATY Nathalie

Pédopsychiatre, CAMSP de Champigny

## Objectifs operationnels

Actualiser les connaissances des participants sur les concepts "Guidances parentales" en 2022.

Actualiser les connaissances des professionnels sur les attentes des parents, sur leurs demandes, sur leurs besoins dans cette période si sensible qu'est celle de l'accueil d'un enfant différent, l'annonce, les annonces du handicap et les ressources disponibles pour y faire face.

Repérer et soutenir les compétences parentales, les soutiens disponibles dans leur environnement familial et social. Ces ressources se sont exprimées avec singularité au cours de la crise du Covid.

Actualiser les connaissances des parents sur les ressources disponibles chez les professionnels, et dans l'équipe pluridisciplinaire du CAMSP, ressources théoriques et ressources tirées de l'expérience de leur travail auprès de jeunes enfants depuis plusieurs années.

Se mettre à jour sur les avancées des connaissances sur les nouveaux outils disponibles de soutien aux parents en intégrant leur savoir, leur expertise auprès de leur enfant.

Se mettre à jour sur les avancées des connaissances sur les nouvelles pratiques, la notion d'échange, de partage des savoirs dans un climat de confiance remplaçant la notion plus surannée de guidance parentale.

Le tout sans rien lâcher sur la construction d'un projet cohérent, répondant aux besoins fondamentaux de l'enfant.

Cela vise particulièrement les jeunes professionnels qui commencent leur pratique en CAMSP.

Tenir compte des nouvelles pratiques induites par le confinement en 2020 pour venir aider et soutenir les familles : initiatives des parents et des professionnels.

Les questions éthiques et les questions sociétales sont au centre des journées pour une meilleure adaptation des pratiques en y intégrant les nouvelles connaissances et les nouvelles pratiques à leur juste place en 2021.

Moyens utilisés pour réaliser l'action :

- . Films
- . Exposés théoriques,
- . Exposés de pratiques, expériences, au cours de tables rondes +++
- . les exposés théoriques sont toujours illustrés par des vignettes cliniques, par des exemples concrets